

Stress van opleiders en cursisten: Besmetting of immuniteit?

A.P.B. Alken¹, M. Weenk¹, J.M. Luursema¹, C.R.M.G. Fluit² & H. van Goor¹

¹Afdeling Heelkunde; ²Health Academy - Radboud UMC, Nijmegen



Achtergrond

Psychologisch onderzoek:

- Het waarnemen van stress leidt bij 30% van de participanten tot hogere cortisolwaarden
- Stress veroorzaakt door andere zaken dan de leertaak zelf belemmert het leervermogen

Onderzoeksvraag

Is er een verband tussen stress van chirurgische opleiders en cursisten?

Setting

Data werd verzameld tijdens de Definitive Surgical and Anesthetic Trauma Care cursus, een hoogrealistische chirurgische trauma team training op genarcotiseerde varkens. Cursisten leren zowel complexe technische als non-technische vaardigheden.

Methode

Participanten

6 teams trainden 4 verschillende acute trauma scenario's. In elk team werden 2 cursisten (AIOS-6 of chirurg) gecoacht door 1 ervaren opleider.

Dataverzameling

Stress werd subjectief en objectief gemeten tijdens de baseline en training.

- Subjectief: Stait Trait Anxiety Index: STAI-score van 6-24
Hogere score = meer stress
- Objectief: Vital Connect Health Patch™: hartslagvariabiliteit
Lagere score = meer stress

Statistische analyse

- Subjectief: Wilcoxon Signed Rank test voor discrete variabelen
- Objectief: Afhankelijke T-toets voor continue variabelen
Pearson's r correlatie voor verband opleiders en cursisten

Resultaten

Bruikbare data in 4 opleiders en telkens 1 bijbehorende cursist.

Opleiders				Cursisten			
STAI Baseline		STAI Training		STAI Baseline		STAI Training	
Gem.	SD.	Gem.	SD.	Gem.	SD.	Gem.	SD.
7,63	1,03	8,50	2,83	8,50	1,45	11,42*	1,50
Opleiders				Cursisten			
HRV Baseline		HRV Training		HRV Baseline		HRV Training	
Gem.	SD.	Gem.	SD.	Gem.	SD.	Gem.	SD.
88,70	12,00	63,51*	13,78	71,81	6,57	57,27*	6,73

Discussie

De Vital Connect Health Patch™ kan real-time stress meten.

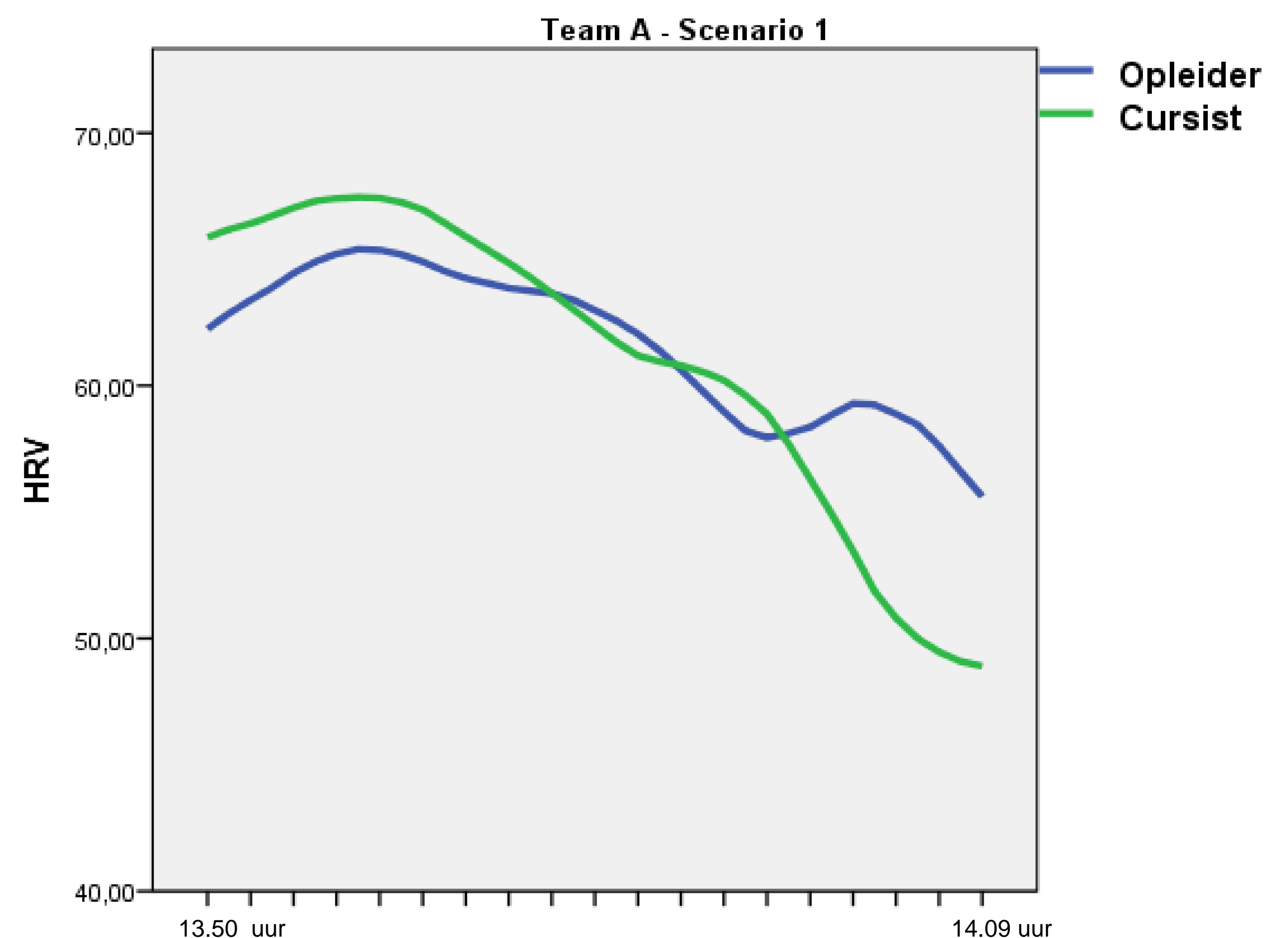
Bij cursisten zien we een stijging in subjectieve en objectieve stress. Bij opleiders zien we alleen een stijging in objectieve stress. Mogelijk herkennen opleiders stress niet of hebben zij copingstrategieën.

Er was sprake van wisselende verbanden m.b.t. objectieve stress in opleiders en cursisten van hetzelfde team. Persoonlijkheidsfactoren en emotionele connectie spelen mogelijk een rol.

Het dataverlies was aanzienlijk. Resultaten moeten voorzichtig worden geïnterpreteerd.

In 25% van alle scenario's was Pearson's $r > +.7$

In 15% van alle scenario's was Pearson's $r < -.7$



Contact: Sander Alken
Sander.Alken@Radboudumc.nl